

# Válvula solenoide servoaccionada de 2/2 vías, tipo EV225B



-			
-			

La válvula solenoide servoaccionada de 2/2 vías EV225B está diseñada para utilizarse en aplicaciones de vapor.

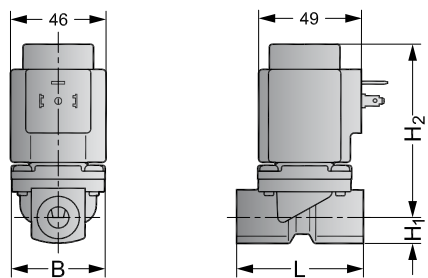
Su diseño se basa en un diafragma de PTFE que garantiza la máxima fiabilidad, incluso cuando está en contacto con vapor contaminado.

El cuerpo de la válvula, fabricado en latón resistente a la desgalvanización, y su asiento, fabricado en acero inoxidable, le confieren una prolongada vida útil, incluso en contacto con vapores agresivos.

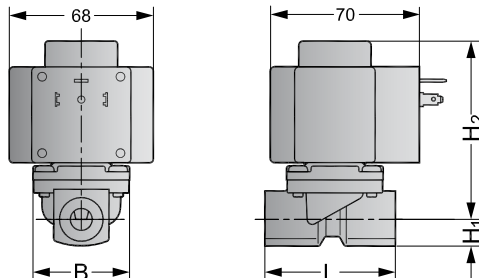
- 2/2 vías
- Específicamente diseñada para aplicaciones de vapor (160 °C o 185 °C)
- Válvula servoaccionada
- DN 6-DN 25
- Temperatura ambiente: +40 °C
- G 1/4" a G 1"
- Cuerpo de válvula fabricado en latón DZR
- NC (normalmente cerrada)
- Versiones homologadas de acuerdo con la norma ISO 228/1 o el organismo UL, con rosca NPT para Norteamérica (EVSIS/UL)

## Dimensiones y peso:

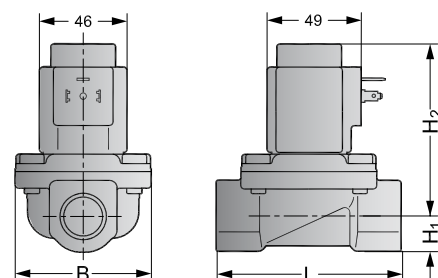
EV225B 6-10, bobina tipo BQ y BB



EV225B 6-10, bobina tipo BN



EV225B 15-25, bobina tipo BQ y BB



Tipo/tamaño del orificio	L (mm)	B (mm)	H (mm)	H <sub>1</sub> (mm)	H <sub>2</sub> (mm)	Peso con bobina BQ/BB (kg)	Peso con bobina BN (kg)
EV225B 6	62	46	98	13	85	0.75	1.03
EV225B 10	62	46	98	13	85	0.72	1.00
EV225B 15	81	56	102	15	87	0.86	1.14
EV225B 20	98	72	110	18	92	1.40	1.68
EV225B 25	106	72	117	21	96	1.70	1.98

## Válvula de vapor servoaccionada EV225B con bobina BQ y conector, latón DZR, NC



Tipo	Conexión	Kv (m <sup>3</sup> /h)	Bobina BQ, 10 W, c.a.		24 V, 50 Hz	110 V, 60 Hz	230 V, 50 Hz	220 V, 60 Hz	Código
			Temp. máx. (°C)	Presión (bar)					
EV225B 10	G 1/2	2.2	185	0.2 → 10	✓				032U380416
EV225B 15	G 1/2	3.0	185	0.2 → 10	✓				032U380516
EV225B 20	G 3/4	5.0	185	0.2 → 10	✓				032U380616
EV225B 25	G 1	6.0	185	0.2 → 10	✓				032U380716
EV225B 10	G 1/2	2.2	185	0.2 → 10		✓			032U380420
EV225B 15	G 1/2	3.0	185	0.2 → 10		✓			032U380520
EV225B 20	G 3/4	5.0	185	0.2 → 10		✓			032U380620
EV225B 25	G 1	6.0	185	0.2 → 10		✓			032U380720
EV225B 10	G 1/2	2.2	185	0.2 → 10			✓		032U380431
EV225B 15	G 1/2	3.0	185	0.2 → 10			✓		032U380531
EV225B 20	G 3/4	5.0	185	0.2 → 10			✓		032U380631
EV225B 25	G 1	6.0	185	0.2 → 10			✓		032U380731
EV225B 10	G 1/2	2.2	185	0.2 → 10				✓	032U380429
EV225B 15	G 1/2	3.0	185	0.2 → 10				✓	032U380529
EV225B 20	G 3/4	5.0	185	0.2 → 10				✓	032U380629
EV225B 25	G 1	6.0	185	0.2 → 10				✓	032U380729



## Válvula de vapor servoaccionada EV225B con bobina BN y conector, latón DZR, NC

Tipo	Conexión	Kv (m <sup>3</sup> /h)	Bobina BN, 20 W		24 V, c.c.	Código
			Temp. máx. (°C)	Presión (bar)		
EV225B 10	G 1/2	2.2	160	0.2 → 5	✓	032U380402
EV225B 15	G 1/2	3.0	160	0.2 → 5	✓	032U380502
EV225B 20	G 3/4	5.0	160	0.2 → 5	✓	032U380602
EV225B 25	G 1	6.0	160	0.2 → 5	✓	032U380702



## Válvula de vapor servoaccionada EV225B, latón DZR, NC, con juntas de PTFE

Tipo	Conexión	Kv (m <sup>3</sup> /h)	Bobina BQ, 10 W, c.a.		Bobina BN, 20 W, c.c.		Bobina BB, 10 W, c.a.		Bobina BB, 18 W, c.c.		Código
			Temp. máx. (°C)	Presión (bar)	Temp. máx. (°C)	Presión (bar)	Temp. máx. (°C)	Presión (bar)	Temp. máx. (°C)	Presión (bar)	
EV225B 6	G 1/4	0.9	185	0.2 → 10	160	0.2 → 5	160	0.2 → 5	140	0.2 → 3.6	032U3802
EV225B 10	G 3/8	2.2	185	0.2 → 10	160	0.2 → 5	160	0.2 → 5	140	0.2 → 3.6	032U3803
EV225B 10	G 1/2	2.2	185	0.2 → 10	160	0.2 → 5	160	0.2 → 5	140	0.2 → 3.6	032U3804
EV225B 15	G 1/2	3.0	185	0.2 → 10	160	0.2 → 5	160	0.2 → 5	140	0.2 → 3.6	032U3805
EV225B 20	G 3/4	5.0	185	0.2 → 10	160	0.2 → 5	160	0.2 → 5	140	0.2 → 3.6	032U3806
EV225B 25	G 1	6.0	185	0.2 → 10	160	0.2 → 5	160	0.2 → 5	140	0.2 → 3.6	032U3807

## Bobinas para válvula EV225B



Voltaje		Frecuencia	Potencia, W			Bobina BQ, c.a. 10 bar, 185 °C IP 65, clip-on	Bobina BN, c.c. 5 bar, 160 °C IP 65, clip-on	Bobina BB, c.a. 5 bar, 160 °C IP 65, clip-on	Bobina BB, c.c. 3,6 bar, 140 °C IP 65, clip-on
V.c.a.	V.c.c.	Hz	BQ	BN	BB				
24		50	10		10	<b>018F4517</b>		<b>018F7358</b>	
24		60			10			<b>018F7365</b>	
115		50			10			<b>018F7361</b>	
110		60	10		10	<b>018F4519</b>		<b>018F7360</b>	
220		60	10			<b>018F4520</b>			
230		50	10		10	<b>018F4511</b>		<b>018F7351</b>	
230		60			10			<b>018F7363</b>	
240		50			10			<b>018F7352</b>	
380		50			10			<b>018F7353</b>	
	12				18				<b>018F7396</b>
	24			20	18		<b>018F6968</b>		<b>018F7397</b>

## Conector de cable, protección IP 65

Para su uso con todas las bobinas BB



**042N0156**

**042N0156**

**042N0156**

**042N0156**

## Kits de piezas de repuesto



Aplicación	Material de la junta	Código
EV225 6-10	PTFE	<b>032U3171</b>
EV225 15	PTFE	<b>032U3172</b>
EV225 20-25	PTFE	<b>032U3173</b>

# Diagrama de capacidad, EV225B

Ejemplo (vapor):

Capacidad de una válvula EV225 10  
BD; presión de entrada ( $p_1$ ) de 6 bares  
absolutos; presión diferencial a 1 bar:  
100 kg/h / 80 kW, aprox.

